

For Sale

【区分店舗】青梅街道に面する好立地オーナーチェンジ物件！！

センチュリー東伏見（1階）  
区分店舗【現状：賃貸中】

新価格！ 利回り9%超え！ 西武新宿線「東伏見」駅 徒歩9分！

Price  
販売価格 1,460 万円

- 交通 / 西武新宿線「東伏見」駅 徒歩9分
- 敷地面積 / 357.78㎡ ●土地権利/所有権
- 構造 / RC造4階建 ●総戸数/15戸
- 築年月日 / 1981年5月築
- 専有面積 / 37.37㎡（登記）
- 間取り / 1R（現状2部屋） ●所在階/1階
- 分譲会社 / ㈱ハウジング大興 ●施工会社/若月工務店
- 管理会社 / ファシリティ パートナース(株)
- 管理形態 / 全部委託
- 修繕積立金 / 9,720円 ●管理費/5,980円
- 用途地域 / 準住居地域
- エレベーター / 無
- 駐車場 / 無 ●駐輪場/有
- その他 / 耐震診断実施済み（新耐震適合）
- 条件 / 売主契約不適合責任免責
- 固都税 / 年額47,500円（令和5年度）

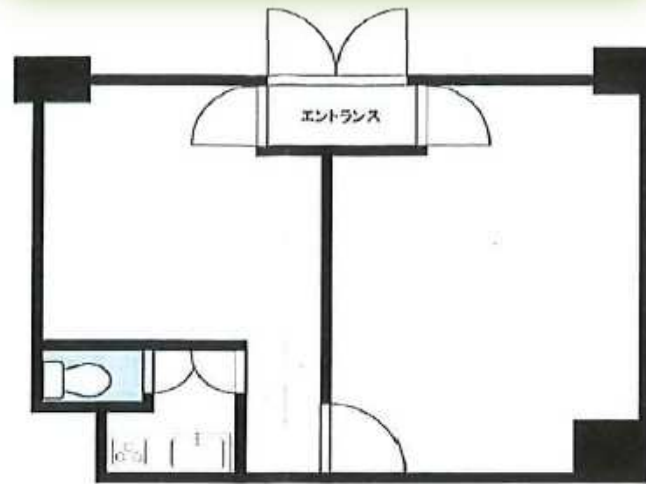
住所：西東京市東伏見4-1-1



【賃料】

- ◇月額賃料:110,000円(税込)
- ◇年間収入:1,320,000円(税込)
- ◇表面利回り:約9.04%
- ◇家賃保証会社加入:有

- 希少な路面店舗(大通り沿い！)
- 実質利回りでも約7.4%超！
- 耐震診断済＝新耐震適合！



※図面と現況が相違する場合、現況を優先させていただきます。



◆東京都知事免許（7）第71992号 ◆（公社）首都圏公正取引協議会加盟 ◆（公社）全国宅地建物取引業協会会員 ◆（公社）全国宅地建物取引業保証協会会員

URL / <http://www.town-jh.com>

〒160-0023 新宿区西新宿1-8-1 新宿ビルディング9階

TEL03-3340-0901 FAX 03-3340-0930



ひとを、まちを、もっと豊かに  
タウン住宅販売

[yasuoka@town-group.jp](mailto:yasuoka@town-group.jp)

担当：安岡

広告掲載：不可

取引形態 専任 手数料：分かれ